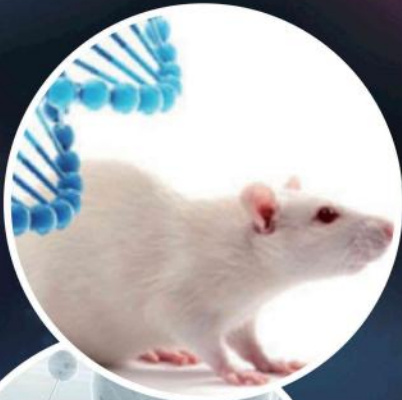




佑曙 | YOU
SHU



佑曙生命科技(上海)有限公司

Youshu Life Science & Technology (Shanghai) Co., LTD

佑曙简介

Brief Introduction

佑曙团队依托多年专业经验, 建立以实验动物代养托管、药物临床前研究服务为基础, 以资源整合和高性价比共享为核心的科研平台, 旨在为生物医药企业和科研单位提供专业全面便捷的服务, 打造立足实验动物行业, 覆盖多研发维度, 全国性的以实验动物设施为基础的药物临床前研究一体化赋能平台。

佑曙上海实验动物与临床前研究赋能平台集动物疾病模型开发、新药临床前药理、药效、药代等动物体内研究和体外功能性检测服务, 同时配套实验动物快速繁育与保种技术服务、模式动物遗传检查与表观检测、实验动物进口等相关服务为一体的综合性赋能平台。



佑曙上海设施里有3个高标准SPF级动物屏障区2200m², 饲养室27间(配备2万笼大小鼠IVC), 影像室、解剖室、活体成像、行为学等多种功能实验室, 配置了临床前研究相关高精密度仪器与检测仪器30多台, 能够系统支撑临床前: 肿瘤药理药效、药代动力学、non-GLP毒理学、各类疾病模型及药理学研究项目数百个。同时又配套100m²标准细胞房、300m²体外分析实验室、200m²体外BSL-2实验室、600m²公共实验室、300m²办公区。

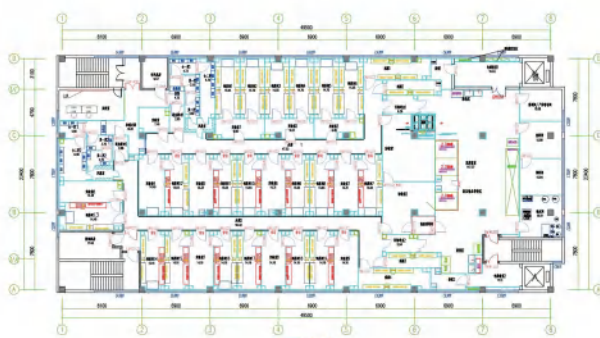
佑曙建立了实验动物管理系统: 从动物实验立项、动物伦理审批、动物供应商资质审查、动物引入、实验操作、实验数据采集等全流程、远程电子化管理。依照AAALAC指南、实验动物管理条例等建立了系统化、标准化操作流程SOP; 佑曙建立了动物微生物质量检测, 饲料、饮水、垫料质量监控体系; 由在实验动物行业20多年工作经验并在CRO企业带领团队接收10次以上AAALAC认证的负责人管理日常运行。

佑曙为客户的新药临床前研究提供全方位支撑、赋能, 为中国生物医药早日达到世界巅峰做出力所能及的贡献!

SPF屏障一区: 5间饲养间, 2间实验室, 1间净化实验间, 容纳约3900笼及科研实验;

SPF屏障二区: 13间饲养间, 4间实验室, 3间多功能实验间, 容纳约7800笼及前沿新药研发实验;

SPF屏障三区: 8间饲养间, 3间实验室, 容纳约4600笼及标准药物研发实验;



佑曙平台优势

Advantages of Laboratory Animal Facility

安全稳定

严格的多种备份体系,如燃煤蒸汽/工业蒸汽/电力三重备份,多屏障系统互备份,设备多重备份,如多空调系统双风机、6台高压灭菌设备电蒸汽发生器、IVC设备自带12小时UPS等,充分考虑极端条件下设施的正常运行能力;

智能

高标准安保监控,全屏障智能门禁,温湿度及换气次数压差,报警均实现远程控制的智慧实验室自控系统;定制化软件系统实现动物饲养、实验管理系统;数字可视化远程电子化管理系统;

专业、经验丰富

团队具备丰富的新药研发和CRO 国际行业经验,由20年经验在大CRO企业多年动物中心总监任佑曙平台主管,技术上分别由15年新药研究经验、高校原动物中心主任、药物安评中心动物房主管、预防兽医学博士等担纲,其余员工由数十位多年实操经验的专业人员组成,细致严谨务实,确保实验质量和结果可靠性,适应科研、制药企业高标准的实验体系,也遵循高标准动物福利(3R原则);

质控体系严格

一系列国际先进水平的质控和SOP体系,确保同一分组内每只造模的质量,实验结果稳定性有保证。动物模型种类包含呼吸、消化、心血管、泌尿、骨骼、皮肤、神经、内分泌、生殖、循环系统等;

高性价比

辅助团队还有多年实验设备、经认证的实验动物供应体系,尽最大可能优化成本,回馈行业新老客户。

佑曙提供的服务

YouShu Technical Services

1 代养与繁育服务

专业的SPF级动物设施、实验室和经验丰富的饲养员,为客户提供定制化代养服务,欢迎各组科研团队签约入驻!

SPF级屏障环境+IVC独立笼饲养(有效避免交叉污染,方便实验员操作),不同客户的动物“入驻”不同的IVC;

SPF级屏障环境+隔离器饲养(进口品系、基因工程鼠的繁育保种,避免不同微生物种类的动物交叉污染);

SPF屏障内为免疫缺陷动物设置专用区(单元套间),套间内配有换笼工作台、生物安全柜,杜绝动物全流程不被暴露;

提供个性化饲养照料、给药、手术、兽医看护,每日汇报动物及项目情况,按照国家标准对实验动物健康、饲料、垫料、水和环境定期监测并分享结果。



2 净化与扩繁服务

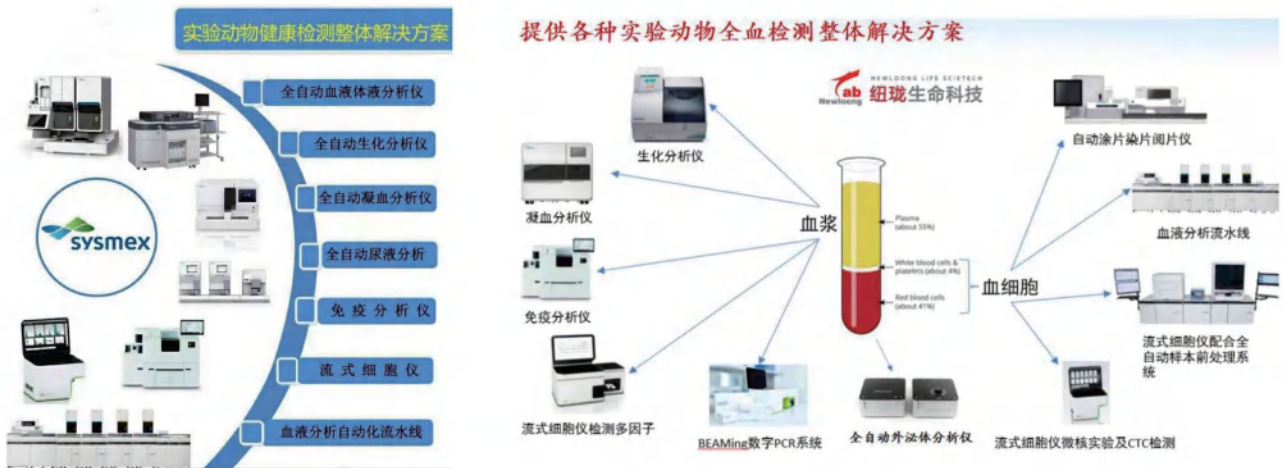
实验动物种群生物净化、进口动物快速扩繁(精子采集、冻存复苏、体外受精、胚胎移植)、种群保种(精子冷冻、胚胎冷冻保存)、核心种群(活体)、动物遗传检测等服务,详尽的繁殖记录避免种群的遗传污染;细胞冷冻复苏、微生物检测等;动物遗传、表观检测;流式分析;

配置了500笼位的隔离包专为特定客户提供个性化服务。

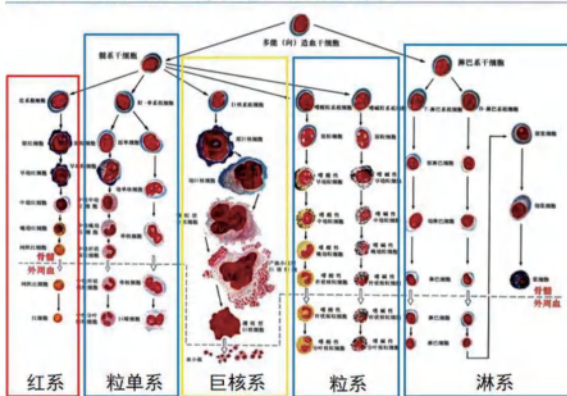
3 体外检测技术服务

实验动物质量检测(寄生虫、细菌、病毒),进口动物组织样本微生物安全检测、动物临床样品检测分析【实验动物血生化(肝功、肾功、血脂、离子类等)、五分类血球分析-血常规+网织红、凝血、心血管类、CRP、尿常规、脑脊液、胆汁、外泌体、骨髓检测等】,组织病理检测、基因鉴定及定量;单细胞测序、转录组测序、单细胞免疫谱分析、表观遗传检测等;

Sysmex全自动实验动物血液、体液分析仪,凝血分析仪,生化分析仪,全自动外泌体分析仪等



动物血液体液分析仪检测细胞种类



佑曜目前提供的实验动物血液检测项目:

项目名称	备注	
五分类血球分析-血常规	CBC+DIFF 抗凝血	
五分类血球分析-血常规+网织红	CBC+DIFF+RET	
肝功	总蛋白(TP)	血清/血浆
	白蛋白(ALB)	血清/血浆
	总胆红素(TBL)	血清/血浆
	谷丙转氨酶(ALT)	血清/血浆
	谷草转氨酶(AST)	血清/血浆
	碱性磷酸酶(ALP)	血清/血浆
	胆红素结合胆红素(CHE)	血清/血浆
	谷氨酰转氨酶(GGT)	血清/血浆
	直接胆红素(DBIL)	血清/血浆
	肌酐(CREA)	血清/血浆
肾功	尿素氮(BUN)	血清/血浆
	尿酸(UA)	血清/血浆
血脂	甘油三酯(TG)	血清/血浆
	胆固醇(CHOL)	血清/血浆
	低密度脂蛋白胆固醇(LDL-C)	血清/血浆
	高密度脂蛋白胆固醇(HDL-C)	血清/血浆
离子类	游离钙(Ca)	血清/血浆
	磷(P)	血清
	钠(Na)	血清
	氯(Cl)	血清
心血管类	乳酸脱氢酶(LDH)	血清/血浆
	肌酸激酶(CK)	血清/血浆
糖尿病检测项目	空腹血糖(GLU)	血清/血浆
CRP	血清/血浆	

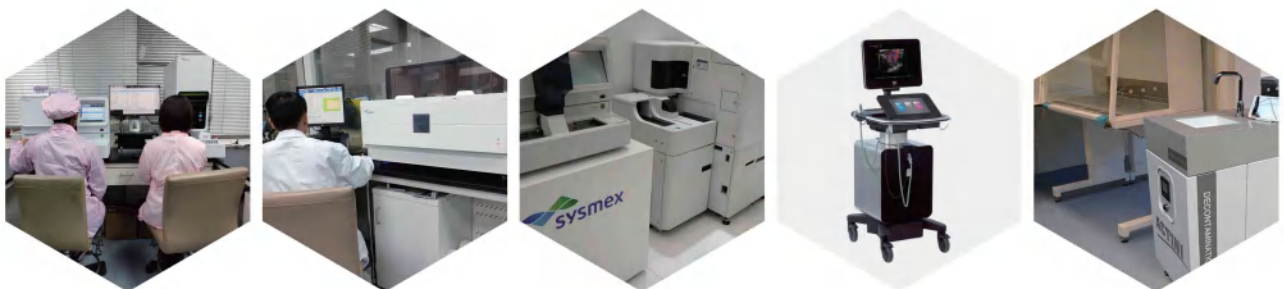
全自动凝血分析仪

全自动凝血分析仪

佑曜自主研发的凝血分析仪，采用进口高品质试剂，结合自主研发的凝血酶原时间、活化部分凝血活酶时间、纤维蛋白原、D-二聚体等检测项目，具有检测速度快、准确性高、操作简便等优点。

优势

1. 检测速度快：采用先进的检测原理，可在短时间内完成检测。
2. 准确性高：采用进口高品质试剂，检测结果准确可靠。
3. 操作简便：采用触摸屏操作，界面友好，操作简单。
4. 维护方便：采用模块化设计，维护方便，使用寿命长。



4 药物临床前研究服务

4.1 小动物疾病模型与药理药效实验服务

200多个肿瘤动物(CDX)模型(肝、肺、肠、胃、胰腺、食管、脑、咽喉、骨、膀胱、尿道、睾丸等), 100多个肿瘤动物(PDX)模型(肝、肺、肠、胃、食管等),

特殊诱导模型(糖尿病、动脉粥样硬化、非酒精性脂肪肝、盐敏感高血压、肥胖模型等),

代谢性疾病(肥胖模型、糖尿病、NASH模型、高甘油三酯、糖肾模型、慢性肾病、急性肠炎、IgA肾病模型、肾损伤模型),

免疫疾病及其他(特应性皮炎、银屑病、类风湿性关节炎、系统性红斑狼疮、细胞因子风暴、嗜酸性食管炎、骨关节炎、耳肿胀、皮肤移植模型),

神经系统疾病(癫痫、成瘾、帕金森、自闭症、抑郁症、疼痛模型、精神分裂、瘙痒模型、强迫症、慢性社会性应激模型、实验性自身免疫性脑脊髓炎),

心脑血管疾病(房颤、心衰、脑卒中、脑出血、深静脉血栓、高血压模型、动脉粥样硬化、心内膜炎模型),

呼吸系统疾病(急性咳嗽、肺纤维化、呼吸抑制、肺动脉高压、过敏性哮喘、COPD模型(慢性阻塞性肺病)、过敏性鼻炎),

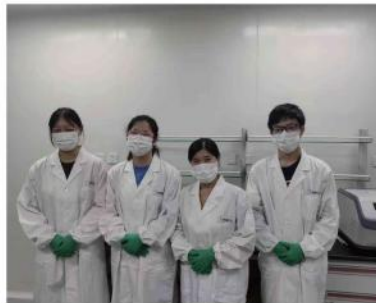
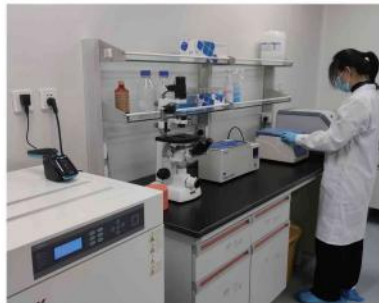
肌肉骨骼(骨关节炎、肌肉萎缩), 胃肠疾病(肝损伤、溃疡性肠炎、消化不良)等模型; 眼、耳、鼻、咽喉、头颈、泌尿系统、生殖系统、皮肤病学等相关模型;

4.2 动物药代(PK)实验服务

小动物PK、IND申报项目、各类手术埋管插管、多种给药途径的动物PK;

胆管、肝门静脉、淋巴、颈静脉股静脉等多种埋管/插管技术; 15种给药技术、7种采血技术、多种特殊取材与取样技术;

4.3 提供non-GLP毒理研究服务





5 医疗器械安全性评价服务

生物相容性测试、材料化学表征、可沥滤物研究(E&L)、临床前动物体检测

6 细胞平台服务

细胞表型分析、流式分析、原代细胞建系等;

7 实验动物进口服务

高标准的进口动物隔离检疫场, 与海关、货运公司建立快速进口通道, 提供门到门的全程服务;

已经入驻佑曙实验动物科研平台的客户

目前已经有30多家科研单位签约长期入驻佑曙实验动物设施, 包括中科院所、复旦大学、上海交通大学、中山医院、瑞金医院、跨国药企等生物医药临床前动物实验团队。欢迎您的继续加入!

联系我们:400 6027380、150 2122 7459

邮箱:info@youshulife.com

官网:www.youshulife.com

地址:上海市浦东新区张江高科技园区居里路68号

佑曙,

为科研保驾护航!

专业细致、责任心、良心